

PLANAIR ÉNERGIE POSITIVE POUR LE MONDE DE DEMAIN

Doté d'une forte conscience environnementale, Pierre Renaud, ingénieur diplômé de l'école polytechnique de Zürich, fonde Planair en 1985. Il a participé au succès croissant du solaire et des énergies renouvelables et constate avec optimisme que les politiques vertes en entreprise sont de plus en plus dynamiques. Le siège de Planair est à La Sagne et les succursales implantées à Yverdon, Delémont, Genève et aussi Valdahon (FR). Pierre Renaud dirige, avec une équipe de direction expérimentée, 60 collaborateurs.

ÉNERGIE VERTE: TOUT LE MONDE S'Y MET!

«Il y a trente ans, se souvient P. Renaud, nous étions des pionniers, parfois vus comme des originaux inutiles, aujourd'hui l'industrie représente 50% de notre C.A. et les collectivités publiques s'y mettent, les privés nous appellent aussi!»

Avec cette prise de conscience générale, les ingénieurs de Planair ont une mission essentielle: trouver des solutions efficaces avec des énergies renouvelables en particulier. Mais la réflexion inclut un ensemble de paramètres qui concernent la production d'énergie, sa distribution et aussi la maîtrise des consommations. Les ingénieurs planchent autant pour les particuliers que pour les industries, les collectivités publiques, les architectes, les gérances et les investisseurs.

Assainissement énergétique total d'un petit localif



Bienvenue chez Planair à La Sagne



Première maison Minergie P de Suisse romande

Les études de Planair aident à prendre les bonnes décisions en matière de construction, de rénovation et d'assainissement. L'ingénieur conseille en avant-projet de manière neutre et indépendante puis pour ceux qui souhaitent s'engager dans les travaux, monte le dossier énergétique et la demande de subventions auprès des autorités et développe ensuite le projet total, y compris le suivi de chantier.

Installation photovoltaïque de 1.2 MW





Forage pour sonde géothermique

FOURNISSEUR D'ÉCONOMIES

Chauffage, ventilation, sanitaire, électricité, on demande maintenant aux installations d'arrêter le gaspillage, la pollution, la surconsommation et d'être performantes et propres. Les experts Planair sont accrédités pour la réalisation d'audits standardisés tels que les CECB et CECBplus (Certificat énergétique cantonal des bâtiments.) L'intervenant Planair permet de générer des économies d'énergie en étudiant l'énergétique du bâtiment.



Installation «au chausse-pied» dans un bâtiment existant



Installation technique complexe

LE BÂTIMENT: DU PASSIF AU POSITIF

Le bâtiment passif consomme environ 80% de moins en énergie qu'un bâtiment classique. La confédération refait son ambassade en Corée et Planair s'occupe du concept énergétique. L'entreprise a par ailleurs des mandats dans le cadre de l'Agence Internationale de l'Énergie issue de l'OCDE dont le siège est à Paris et qui tente d'unifier les pratiques énergétiques au niveau international.

Planair gère des programmes de solaire thermique haute température pour la confédération qui a un volet de recherche à l'office fédéral de l'énergie. L'entreprise sagnarde collabore avec l'office fédéral des constructions pour les ambassades suisses en Asie. Et dans le canton de Neuchâtel, les ingénieurs de Planair interviennent pour l'optimisation énergétique de l'industrie horlogère.

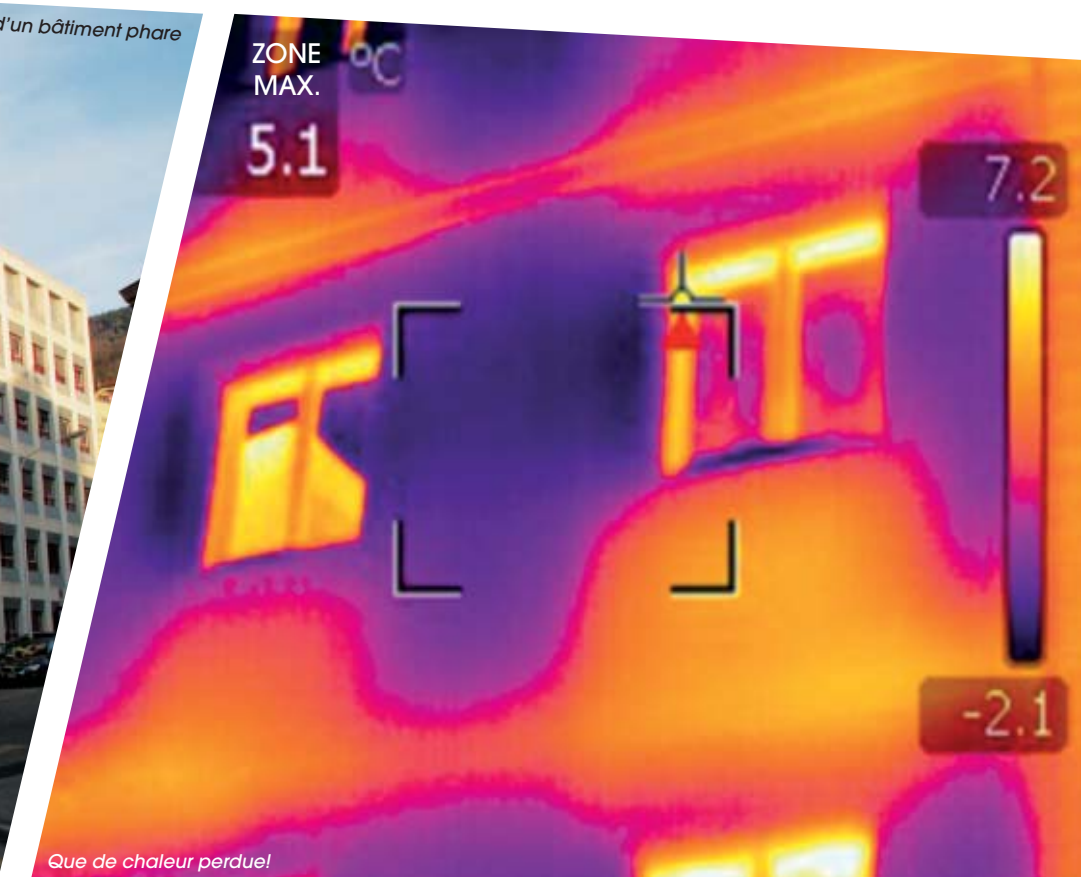
Le solaire thermique permet d'espérer atteindre l'objectif ambitieux d'un habitat positif, qui produit plus d'énergie qu'il n'en consomme, et avec une moyenne de 500 dossiers différents à l'étude, Planair est déjà positif.



Gestion de bâtiment industriel complexe



Suivi énergétique d'un bâtiment phare



Que de chaleur perdue!

Il fait le point sur l'isolation thermique (vitrages, isolation extérieure, etc), l'inertie du bâtiment (épaisseurs et composition des cloisons par exemple), l'humidité, la conformité des installations existantes, l'exposition et l'environnement, l'état général du bâtiment existant. Biomasse, éolien, hydraulique, solaire, géothermie... pour planifier les installations, une étude de faisabilité est enclenchée pour définir précisément quelle technologie est la mieux adaptée.

«A La Sagne, nous confie P.Renaud, un bâtiment collectif a été rénové en bénéficiant des subventions cantonales et fédérales, ainsi que des déductions fiscales et sa facture de chauffage a été divisée par 3,5.»

Premier bâtiment Minergie du canton de Neuchâtel



PLANAIR SA

Rue du Crêt 108a
CH-2314 La Sagne

Tél.+41(0)32 933 88 40
info@planair.ch

www.planair.ch

