

CENTRE D'ART

FONDATION PIERRE ARNAUD

Lens / Crans-Montana - VS

Maître de l'ouvrage

Fondation Pierre Arnaud
Route de Crans 1
1978 Lens

Architectes

JP Emery & Partners
Architecture SA
Route des Mélèzes 22
3963 Crans-Montana

Ingénieurs civils

BISA - Bureau d'ingénieurs SA
Avenue du Rothorn 10
3960 Sierre

Bureaux techniques

CVS:
TECSA, Techniques Energétiques
et Consulting SA
Rainer-Maria-Rilke 4
3960 Sierre

Electricité:
Enerpeak salzmann ag
Torweg 8
3930 Viège

Géomètre

Cordonier Nicolas
et Rey Gilles SA
Route de la Métralie 26
3960 Sierre



SITUATION / PROGRAMME

Enrichir l'offre culturelle sur le plateau de Crans-Montana. Le Centre d'Art se situe à Lens, sur la rive droite du Rhône, au bord du lac du Louché, entre Sierre et Sion, sur une parcelle où se trouvait la halle d'une ancienne scierie. Le projet se développe sur un terrain de 2566 m² dans une région ensoleillée et aisément accessible en toute saison.

Le site offre une vue remarquable sur le lac, le village et la colline du Châtelard. A l'origine de cet ambitieux programme: la Fondation,

créée en 2007 à la mémoire du collectionneur et homme d'affaire français Pierre Arnaud installé en Valais. L'épouse et la fille du mécène, ainsi que son gendre Daniel Salzmann, ont d'abord souhaité assurer la promotion de la peinture valaisanne, puis le projet a pris de l'ampleur pour s'ouvrir également aux Beaux-Arts à un niveau international.

Grâce à son domaine skiable, ses greens de golf, son casino et le foisonnement des établissements hôteliers, la région attire une population touristique d'environ 700'000 hôtes dont une proportion croissante se montre sensible aux événements culturels.



Coordonnées

Route de Crans 1
1978 Lens

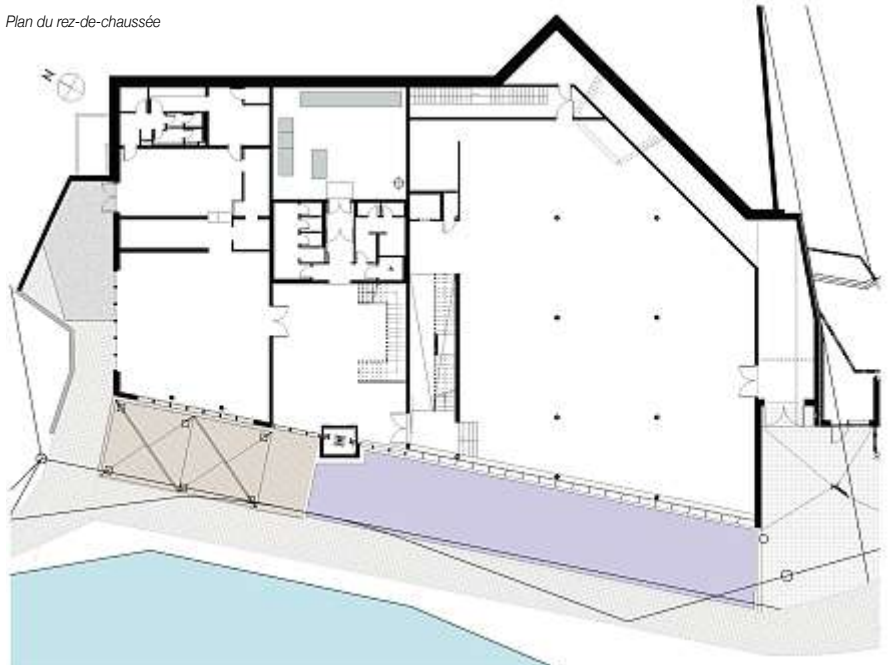
Conception 2010

Réalisation 2012 - 2013



Finalement, le projet est passé de 7 à plus de 15 millions de francs, investis aux deux tiers par le Maître d'Ouvrage: la Fondation Pierre Arnaud. La commune de Lens, la Loterie Romande, la Fondation du Casino de Crans-Montana et divers donateurs ont versé le tiers restant. Les cinq expositions d'hiver s'articulent autour de la thématique de la rencontre entre particulier et universel dans cinq des grands courants picturaux qui ont marqué l'histoire de l'art entre 1800 et 1950. Les cinq expositions d'été, elles, traitent soit de la corrélation entre civilisations soit de l'influence du passé sur le présent. L'ensemble des expositions forme un cycle de cinq ans.

Plan du rez-de-chaussée



PROJET

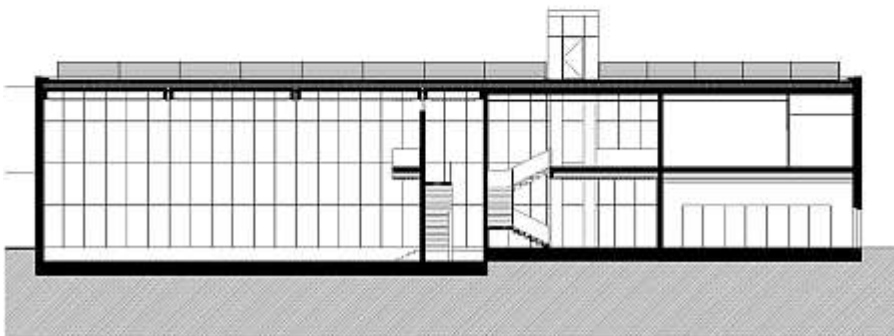
La façade haute technologie: miroir énergétique.

L'implantation du Centre d'art dans le village traditionnel de Lens, parfaitement préservé, a posé plusieurs questions. De toute évidence, le bâtiment ne pouvait pas imiter un chalet, il devait avoir une empreinte forte mais respectueuse du site et trouver sa place sur la rive du lac.





Coupe transversale



L'architecte Jean-Pierre Emery, enfant de Lens, a proposé une idée séduisante : la façade principale de la Fondation serait un miroir qui, tel un tableau, reproduirait le paysage environnant, cependant que l'édifice s'esquiverait sous un toit en jardin. Ainsi, le bâtiment, tout en ayant une présence architecturale contemporaine, se fond tout naturellement dans son environnement.

La façade, miroir à l'extérieur, cathédrale opaline à l'intérieur, laisse passer la lumière idéale pour la mise en valeur et la préservation des œuvres exposées. Elle compense la luminosité ambiante pour la maintenir stable quel que soit l'ensoleillement. Pourvue de Leds, propice à des illuminations spectaculaires, elle est aussi une centrale photovoltaïque dotée d'une isolation thermique à base de nanoparticules et produit donc de l'énergie.

Cette option architecturale légitime la construction novatrice qui sublime la beauté de la nature environnante par son effet de miroir, rendant hommage aux paysages valaisans qui ont tant inspiré les peintres qui les ont approchés.





Sur deux niveaux, le bâtiment abrite sur 1'000 m² trois salles d'exposition qui répondent aux normes internationales adoptées par l'ICOM (Conseil international des musées) concernant les conditions de conservation et d'exposition des œuvres.

Une librairie-boutique et un restaurant avec terrasse donnant sur le lac et les montagnes offrent aux visiteurs des possibilités de prolonger leur flânerie. On mange derrière le grand miroir qui sert de façade sud au bâtiment ou directement sur la terrasse au-dessus du lac du Louché.

Du côté de la route, le bâtiment se dessine en pentes douces plutôt qu'en façade verticale. La vue sur les sommets depuis l'ascenseur panoramique vitré, comme depuis le toit conçu comme un jardin, est superbe.

La construction est équipée des technologies de chauffage, de ventilation et de refroidissement les plus récentes. Elle respecte les standards Minergie, mettant tout en œuvre pour tirer le potentiel maximal des énergies renouvelables.

CARACTÉRISTIQUES

Surface du terrain	:	2'566 m ²
Surface brute de planchers	:	1'722 m ²
Répartition des surfaces		
Administration	:	53 m ²
Expo	:	986 m ²
Technique	:	284 m ²
Restaurant	:	144 m ²
Emprise au rez	:	1'348 m ²
Volume SIA	:	15'857 m ³
Coût total	:	15'760'000.-



entreprises adjudicataires et fournisseurs

liste non exhaustive

Terrassement

BONVIN Philippe & BÉTRISEY Benoît
1978 Lens

Maçonnerie

DÉNÉRIAZ SA
1951 Sion

CORDONIER Bertrand
3978 Flanthey

Marbrerie

VICARINI SA
3966 Chalais

Charpente

ASTORI frères SA
1950 Sion

Isolation périphérique - Plâtrerie

William REY Plâtre-Peinture Sàrl
3971 Chermignon

Façades

ALUONCEPT Face InTec
1214 Vernier

Etanchéités - Isolations

SUTECH-Etanchéité SA
1902 Evionnaz

Ferblanterie

TAPPAREL Alexis et André SA
3963 Montana

Electricité

GRICHTING & VALTERIO ELECTRO SA
1950 Sion

Photovoltaïque - Led

ALPIQ INTEC Romandie SA
1008 Prilly

Lustrerie

ZUMTOBEL Lumière SA
1032 Romanel-sur-Lausanne

Porte tambour

GILGEN DOOR Systems SA
1950 Sion

Sécurité

SECURITON SA
1950 Sion

Chauffage

GDclimat SA
1950 Sion

Sanitaire

CORDONIER Patrice et Sandrine SA
1978 Lens

Ventilation

VALCALORIE SA
1950 Sion

Groupe froid

CARRIER Réfrigération Suisse SA
1950 Sion

Serrurerie

ZANONI Pierre-Antoine
3963 Crans-Montana

MÉTALVISION

3960 Sierre

Ascenseurs

EMCH Ascenseurs SA
3027 Berne

OTIS SA

1964 Conthey

Sols PVC

KAMERZIN Yvan
1977 Icogne

Plâtrerie - Peinture

VALPEINTURE FALITI et Fils SA
3960 Sierre

Mobilier

JUILLETATZ Michel Ebénisterie SA
1950 Sion

Cuisines

RESTOREX Cuisines Professionnelles SA
1964 Conthey

Faux-plafonds

VF Plafonds
1965 Granois (Savièse)

Sonorisation

SIONIC SA
1950 Sion

Jardins toiture

TERRETATZ Pierre Parcs et jardins SA
1950 Sion

Bassin

PISCINES-FITNESS SA
1121 Bremblens